



Incantatio IV

À la forêt

CRÉATION 2024

FORMAT DE 12 MINUTES

ADAPTÉE POUR BALADES ARTISTIQUES

Rituel théâtral envoûtant et insensé



L'histoire

Si vous osez entrer dans cette forêt, vous devrez prendre part au rituel d'incantation à la nature que les mages Glushe et Trolgar s'apprêtent à faire. Qui dit incantation dit vibration, qui dit vibration dit son, qui dit son dit atmosphère envoûtante au coeur d'un écrin boisé. Par chance, les étoiles se sont alignées. C'est maintenant. Vous n'aurez qu'une seule occasion de transformer votre vie... saisissez-la!



Je n'ai rien compris à ce qui se passait mais j'ai senti quelque chose... renaître en moi!



Michela, spectatrice



Note d'intention

Des personnages mystérieux...

Glushe et Trolgar, ce sont le vecteur entre le public et les dimensions énergétiques qui l'entourent. En tous cas, ils y croient dur comme fer. Ils s'imposent comme des êtres spirituels, **connectés à la nature et à l'univers**. Ces personnages représentent la caricature de ce qu'on peut imaginer de **druides fous**, ou de personnes qui n'ont plus toute leur tête et qui ont basculé dans des **pratiques ésotériques farfelues**. Les leur sont-elles si farfelues? Qui n'a jamais enlacé un arbre pour se ressourcer? Quoi qu'il en soit, cela nous plait d'aller chercher théâtralement bien plus loin qu'un simple enlacement d'arbre. Et après tout, Glushe et Trolgar sont les guides de leur public, il n'a qu'à se laisser porter et **leur faire...confiance?** Il se pourrait qu'il vive une expérience hors du commun : une **incantation collective!** Ces deux "chamanes" ont besoin de toutes les énergies présentes pour invoquer ce qui doit l'être...mais quoi? Ça, vous ne le saurez qu'à la fin!

Retour à la source

Redonnons à l'humain la place qu'il est censé occuper, à savoir avec la Nature et non pas au-dessus d'elle. *Incantation à la forêt* est née d'une envie de retourner à **la source de ce qui nous anime**, les milieux ruraux, et de créer une **forme théâtrale simple et évidente** grâce à un **décor naturel**. La forêt est vectrice de bien des messages et est témoin de bien des pensées et demandes en tous genres. Pour *Incantation à la forêt*, c'est une sorte de partenariat qui s'est inconsciemment mis en place : le végétal nous apporte le soutien nécessaire à la mise en scène, en échange nous contribuons à sa protection grâce à un **public sensibilisé à l'importance de la biodiversité**. Notre incantation intègre tout ce qui se passe autour d'elle, le vent, les insectes volants, l'humidité du sol, la température ambiante, un public réactif. En cela, nous pouvons dire que c'est un **spectacle immersif**.

Un spectacle immersif et interactif

Le public, qui s'est assis en arc de cercle au sol ou sur des bûches, a déjà pu constater qu'une nappe blanche est étendue sur la "scène", avec différents éléments dessus : des coupes, de la sauge, des pétales, des bougies, des branchages, et des sortes de saladiers recouverts d'un tissu cachant ce qui s'y trouve. Grâce à des **enceintes autonomes camouflées**, des sons de **voix éthérées** se font entendre. Le public est immédiatement plongé dans un **univers mystique**, déroutant mais envoûtant. Glushe et Trolgar arrivent de nulle part quelques secondes plus tard, à travers les branches, derrière ou sur le côté du public, dans une démarche lente et concentrée, comme en pleine méditation. Pas de texte, juste une **ambiance sonore** rythmant ce **rituel mystérieux**. Tout est imaginé pour immerger et perdre le public sur la raison de sa venue. L'incantation peut commencer. Des sons de tambours accompagnent les gestes protocolaires des deux personnages, puis s'accélèrent progressivement. Tout au long du processus, le public est pris à partie pour y **apporter sa propre énergie** et faire en sorte que l'incantation arrive à destination, ça, Glushe et Trolgar, qui s'épuisent dans de grands mouvements et danses en tous genres, en ont grandement besoin car l'intensité arrive à son climax sur la fin de l'invocation.

Silence...

La demande a-t-elle entendue?

Sylvain Gabriel et Amélie Fouillet, créateur.ices et comédien.nes

Les personnages

Glushe

Nous ignorons les origines véritables de Glushe, mais des rumeurs disent qu'elle serait née d'une incantation chamanique en Mongolie. Que la seule femme célibataire du village en aurait fait le souhait au Grand Chamane, et qu'il aurait accédé à sa demande. D'autres rumeurs racontent qu'elle viendrait de Saint-Brieuc, dans les Côtes d'Armor, en Bretagne. Ce que l'on sait de manière sûre, c'est qu'elle a un passé de psychothérapeute et ressourceuse en ondes célestes, qu'elle n'est pas faite pour se mêler au commun des mortels, et qu'elle passe le plus clair de son temps dans la nature.

Trolgar

Nous ignorons également les origines véritables de Trolgar... Des rumeurs disent qu'il aurait vendu l'âme de ses parents pour s'acheter de nouveaux papiers d'identité et recommencer sa vie, loin d'Ushuaïa. D'autres prétendent qu'il serait l'incarnation humaine de Dangun, le dieu coréen de la montagne, et qu'il serait là pour revoir les lignes directrices du parti écologiste. Ce qu'on l'on sait de manière indiscutable, c'est que Trolgar s'appelle en réalité Jacques, qu'il a grandi en Picardie et qu'il est détenteur d'un doctorat en sciences politiques. Il déteste qu'on le réduise à un état civil, c'est dit-il "mépriser mon spectre énergétique". Grand défenseur des espaces verts, c'est dans l'un d'eux qu'il a rencontré Glushe.



L'équipe



Amélie Fouillet

Formée initialement aux Beaux-Arts à Saint-Etienne de 2006 à 2009, Amélie se dirige ensuite vers le théâtre et les arts burlesques en arrivant à Lyon : à l'école Premier Acte puis au FRACO, à la Scène sur Saône. Elle suit également 3 années de formation en chanson à l'Ecole Nationale de Musique de Villeurbanne.

Elle suit des stages de clown auprès de Daphné Clouzeau, Juliette Z, Cédric Paga, Heinz Lorenzen, Julio Guerrero, Maud Lallier et Clémentine Jolivet, et de burlesque avec Agnès Larroque et Norbert Abouharham.

Elle crée la compagnie So Castafiore ! dans laquelle elle joue dans Les Funky Sardines, Les Tripes au Thé, Super Trouper, des spectacles musicaux burlesques, et plus récemment un solo "Diva in love" et intervient sur des lâchers de clown et crée Les Contes de l'Affabuleuse. Elle a joué avec le collectif de l'Âtre, la compagnie des Enfants Sauvages et pour Sandro Palese au Célestins et en Suisse. Elle a fait partie du chœur des Phonies Polies, comme choriste puis à la mise en scène jusqu'en 2019.



Sylvain Gabriel

Formé au Conservatoire de Lyon, Sylvain est comédien, metteur en scène, chanteur et échassier.

Il met en scène la troupe de théâtre amateur les Tréteaux de Saint-Theudère de Saint-Chef depuis 2011.

Il intègre en 2016 le Collectif de l'Âtre à la Tour du Pin, qui développe des projets de territoires. Avec lui, il joue également dans Roméo et Juliette, Légendes Rebelles Irlandaises ou Planté.es. Sylvain est aussi comédien-échassier pour la compagnie Éphéméria Circus.

En 2017, il co-fonde la compagnie So Castafiore avec laquelle il s'efforce de faire vivre un théâtre musical populaire et exigeant.

En 2023, il co-fonde Brasier Collectif, basé à Saint-Chef. Ce regroupement d'artistes pluridisciplinaires gèrera, dans un avenir proche, la Maison des Créations, lieu permanent consacré aux pratiques artistiques professionnelles.

En parallèle, il développe son projet musical, Gabriel, dont il est l'auteur, compositeur et interprète.

Fiche technique



12 minutes
Forme appropriée
aux balades artistiques



spectacle en forêt interactif



Tout public



DISTRIBUTION

Sylvain Gabriel et Amélie Fouillet

MISE EN SCÈNE

Sylvain Gabriel et Amélie Fouillet

COMPOSITION MUSICALE

Sylvain Gabriel

CRÉDIT PHOTO

E. Bergery, M. Millet

La compagnie

La Compagnie So Castafiore ! est née début 2017. Elle est spécialisée dans le théâtre musical et regroupe des créations mêlant chant, musique, contes et théâtre de rue. L'envie d'un théâtre proche du public, mêlant plusieurs disciplines, réunit dans cette compagnie plusieurs artistes de divers milieux. La création est au coeur de notre travail ainsi que la transmission du théâtre, du conte et des arts burlesques et clownesques.



DIVA IN LOVE



CÉLINE

Les spectacles

DIVA IN LOVE

Seul en scène, concert langoureux / tout public

CELINE

Seul en scène dansé, chanté / tout public

LÂCHERS DE CLOWNS

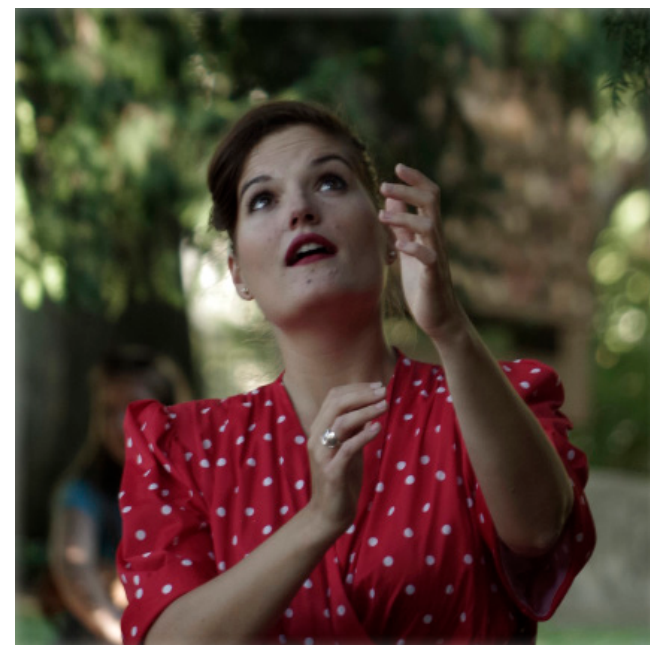
En festival, évènements / tout public

LES CONTES DE L'AFFABULEUSE

Conte musical / à partir de 5 ans



LÂCHONS LES CLOWNS !



LES CONTES DE L'AFFABULEUSE

...Ils sont passés par là...

Création 2024

.... La Balade Buissonnière (Ain), mai 2024....



Mon dieu, mais qui sont ces gens?
J'adore !

Bertrand, spectateur



Contact



Retrouvez la compagnie
sur les réseaux sociaux !



Email

socastafiore@gmail.com

Site

[https://socastafiore.wixsite.com/
ciesocastafiore](https://socastafiore.wixsite.com/ciesocastafiore)

SO CASTAFIORE!
MAIRIE
PLACE DE LA MAIRIE
69210 SAIN-BEL

N° SIRET :
827 910 936 000 26



